

## 1.2.2 Standardní projekce s normálními sonografickými obrazy

### 1.2.2.1 Projekce z pravého parasternálního okénka:

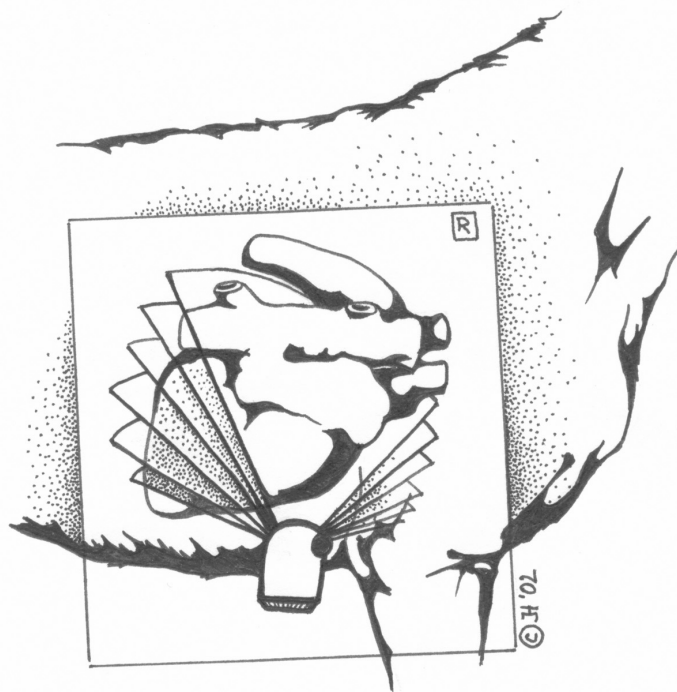
**1. Projekce v krátké ose** zprava vytvoříme tak, že sondu přikládáme v pravém parasternálním okénku ve 4.-5. mezižebří v oblasti mezi kostochondrálním spojem a sternem. Značku na sondě orientujeme na pravý loket /obr. 1.7.a/.

Obraz srdce na monitoru podle zaužívaného zvyku orientujeme tak, že pravá komora je zobrazena nahoře a mírně vpravo, výtokový trakt pravé komory a a. pulmonalis jsou potom na pravé straně obrazovky.

Kývavým pohybem sondou ve směru kolmém, aniž bychom posunuli sondou v je-

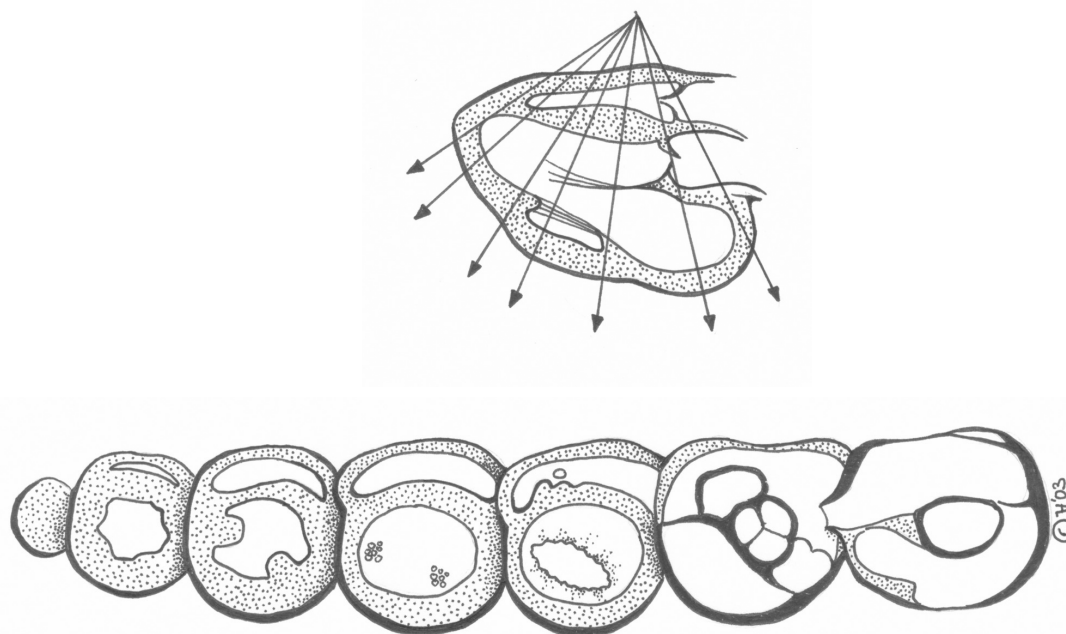
jím kontaktu s pacientem, získáme sérii "příčných řezů" srdcem, jež analogicky odpovídají Šiklovým anatomickým řezům /obr. 1.7.b/. Protože při nežádoucí rotaci roviny řezu dochází ke změně tvaru levé komory na oválný, je nezbytné při vyšetřování v této pozici dbát na to, aby obraz levé komory byl kulatý. V této projekci používáme zobrazení v následujících úrovních:

- a) v úrovni hrotu srdečního /obr. 1.8/
- b) v úrovni papilárních svalů /obr. 1.9.a,b/
- c) v úrovni šlašinek /obr. 1.10.a,b/
- d) v úrovni mitrální chlopně /obr. 1.11.a,b,c,d,e,f/
- e) v úrovni báze srdeční se zobrazením aorty /obr. 1.12.a,b,c,d/
- f) v úrovni báze srdeční se zobrazením a. pulmonalis /obr. 1.13.a,b,c,d/



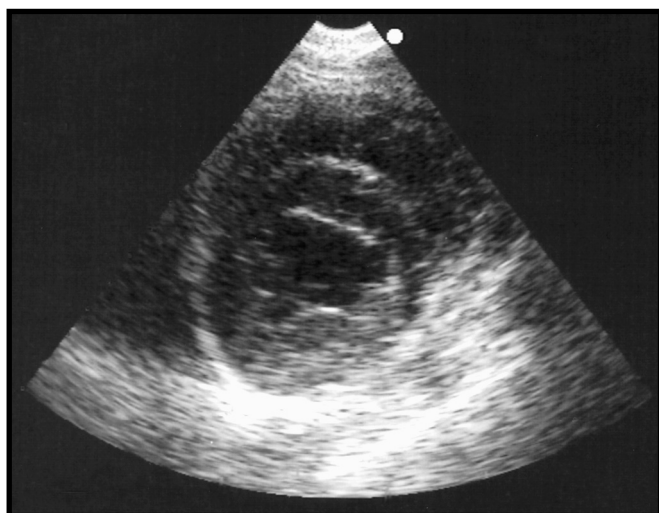
**Obr. 1.7.a**

Schématický nákres projekcí v krátké ose zprava.



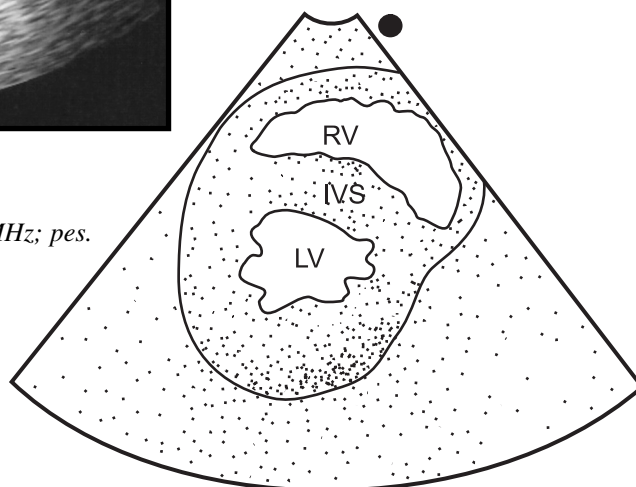
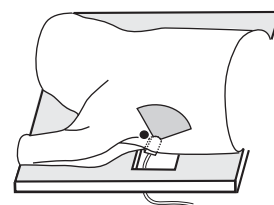
**Obr. 1.7.b**

Schématické znázornění příčných řezů srdcem získaných z projekcí v krátké ose zprava.

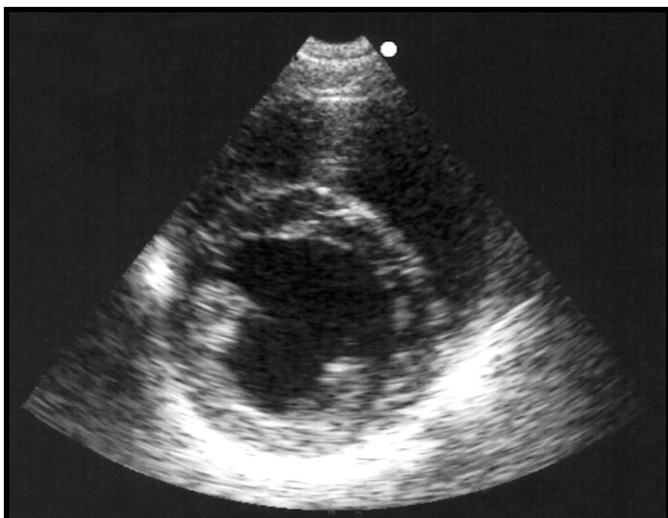


Projekce pravá parasternální v krátké ose,  
v úrovni hrotu srdečního.  
B-mode; mechanická sektorová sonda; 3,5 MHz; pes.

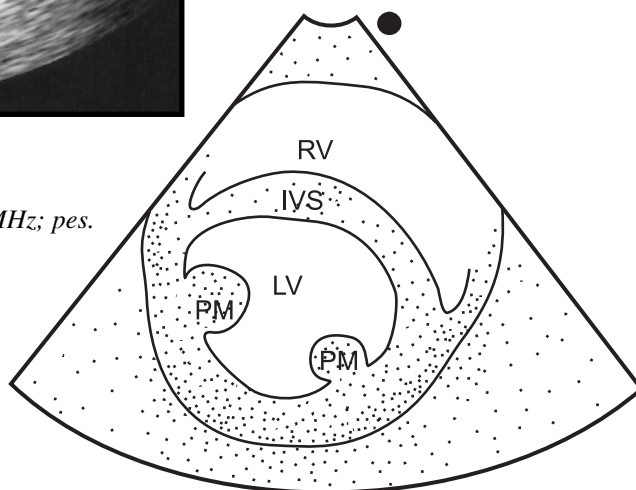
**obr. 1.8**



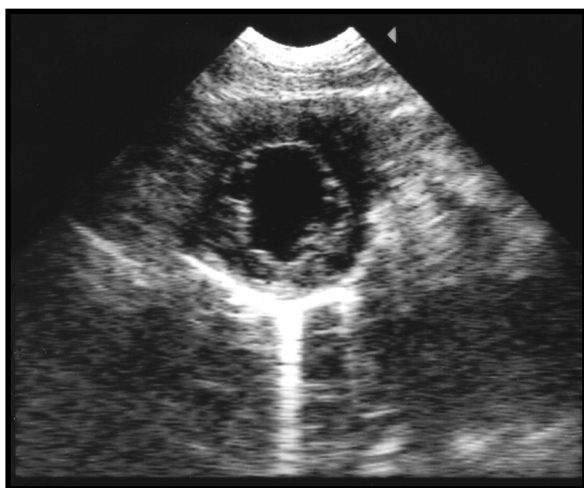
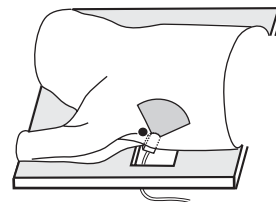
pravostranné projekce



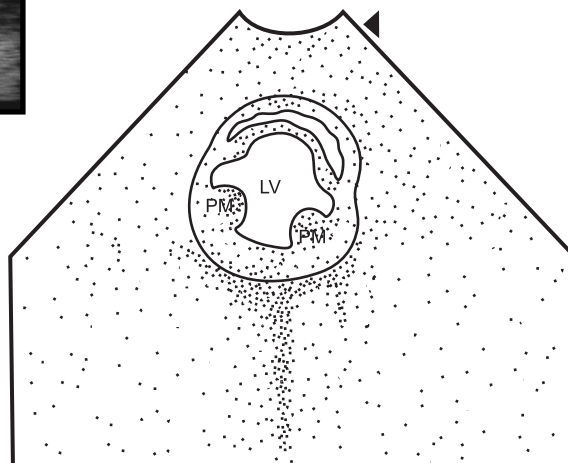
Projekce pravá parasternální v krátké ose,  
v úrovni papilárních svalů.  
*B-mode; mechanická sektorová sonda; 3,5 MHz; pes.*



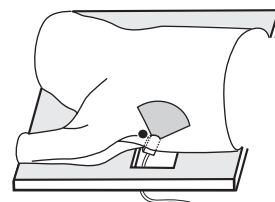
obr. 1.9.a

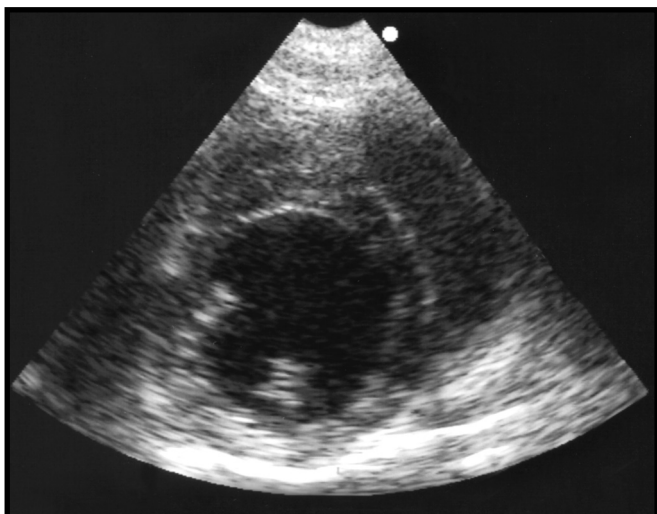


Projekce pravá parasternální v krátké ose,  
v úrovni papilárních svalů.  
*B-mode; mikrokonvexní sonda; 7,5 MHz; kočka.*

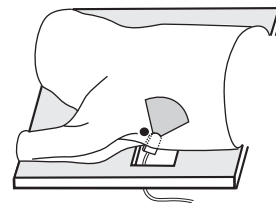


obr. 1.9.b

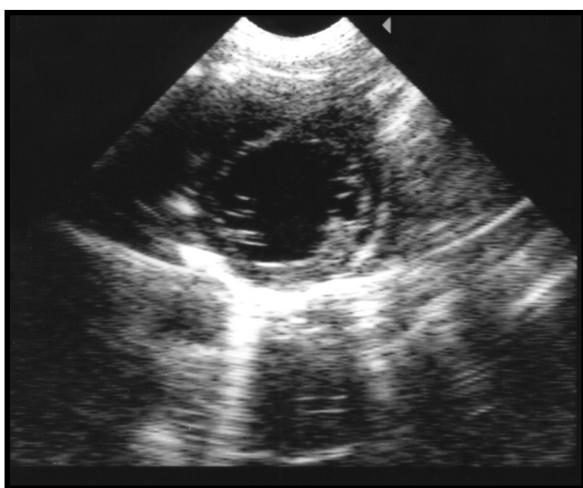
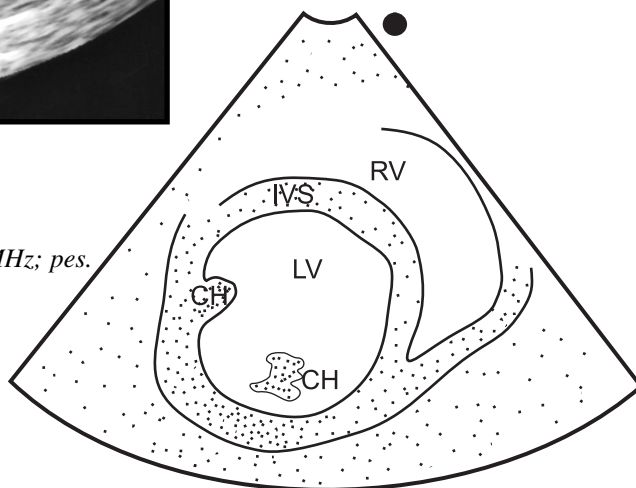




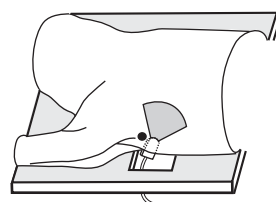
obr. 1.10.a



Projekce pravá parasternální v krátké ose,  
v úrovni šlašinek.  
B-mode; mechanická sektorová sonda; 3,5 MHz; pes.



obr. 1.10.b



Projekce pravá parasternální v krátké ose,  
v úrovni šlašinek.  
B-mode; mikrokonvexní sonda; 7,5 MHz; kočka.

